



Santa María Magdalena (Torres Berrellén)

C. Sta. María Magdalena, 21, 50693 Torres de Berrellén, Zaragoza, España

En Torres de Berrellén, municipio de la provincia de Zaragoza, a 18 km de la capital. Casa de dos plantas. Alierta 976224875.

Venta : **€ 119,000**

Descripción

En Torres de Berrellén, municipio de la provincia de Zaragoza, a 18 km de la capital.

Casa de dos plantas situada en la Calle Santa María Magdalena, zona tranquila junto a Avda. Constitución muy próxima al centro del municipio.

Bonita edificación de los años 50, bien conservada y mantenida en sus instalaciones y estructura.

Vivienda en dos alturas (Baja más primera), con acceso desde la calle para cada una de ellas; posibilidad de tener dos viviendas independientes.

Superficie de unos 278 m2 en dos plantas. Distribución:

Rehabilitada en 2003, momento en que se reformó el baño y una de las cocinas, y se arregló el tejado.

Techos altos, baldosa hidráulica original, molduras, carpintería exterior original de madera.

Calefacción eléctrica de radiadores refractarios (muy eficiente energéticamente) y con toma de gas en la calle. Fibra óptica instalada.

Para más información y visitas, ALIERTA: 976224875.

Detalles

Tipo de propiedad: Casa	Estado: Disponible	Tipo de construcción: Hormigón
Número de unidad: C126	Website	

Características principales

Subtipo de propiedad: Casa unifamiliar	Zona urbanística: Otros	Etapas de construcción: Completado
Año de construcción: 1957	Año de la reforma: 2003	Dormitorios: 7
Baños: 2	Tipo de cocina: Separada	Amueblado: Sin amueblar

Superficies

Superficie Util: 278m²	Terrazas cubiertas: 12m²	Superficie de la parcela: 151m²
-------------------------------	---------------------------------	--

Energía y Calefacción

Tipo de calefacción: Sistema de calefacción autónomo	Medio de calefacción: Calefacción eléctrica
Grado de Eficiencia Energética: F	

Otras Características

Agua, Electricidad

Característica Adicionales

Agua Caliente: Individual	Alta de Suministros: Si	Estado de Conservación: Bueno
Jardín: Si	Importe IBI: 350	Planta Baja: Si
Terraza: Si	Exterior: Si	



ALIERTA®
SERVICIOS INMOBILIARIOS

Gallery





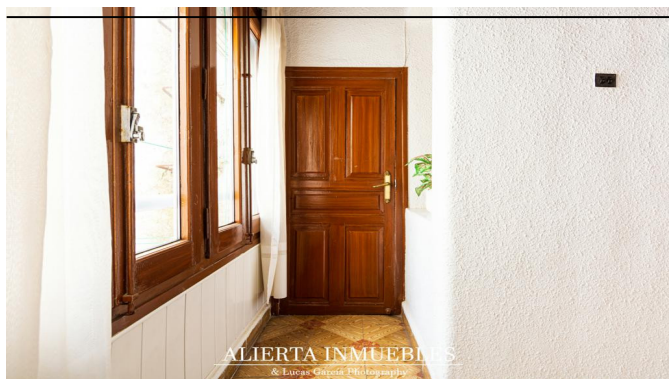
ALIERTA®
SERVICIOS INMOBILIARIOS





ALIERTA®

SERVICIOS INMOBILIARIOS



ALIERTA INMUEBLES
& Lucas García Photography



ALIERTA INMUEBLES
& Lucas García Photography



ALIERTA INMUEBLES
& Lucas García Photography



ALIERTA INMUEBLES
& Lucas García Photography



ALIERTA INMUEBLES
& Lucas García Photography



ALIERTA INMUEBLES
& Lucas García Photography



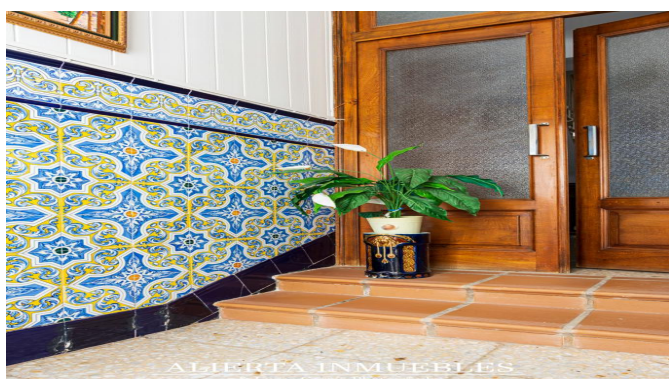
ALIERTA INMUEBLES
& Lucas García Photography



ALIERTA INMUEBLES
& Lucas García Photography



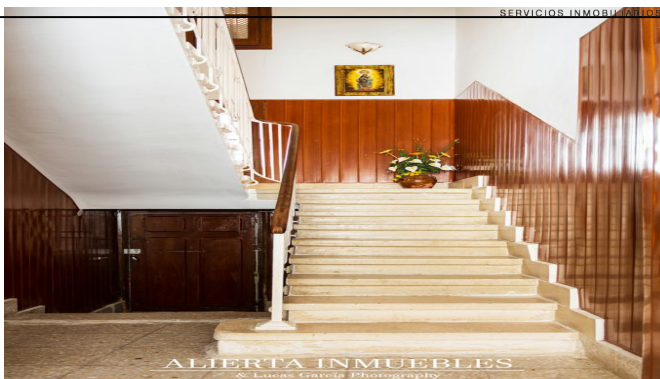
ALIERTA®
SERVICIOS INMOBILIARIOS





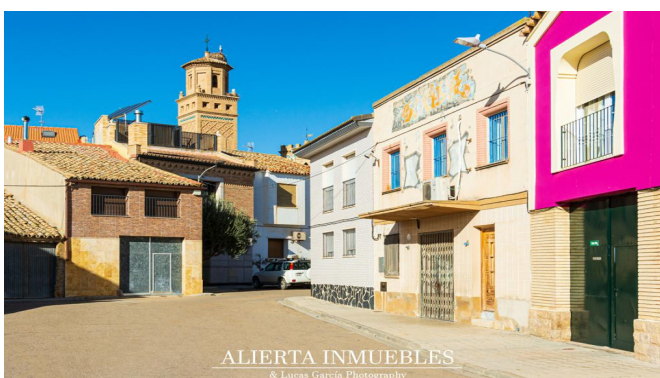
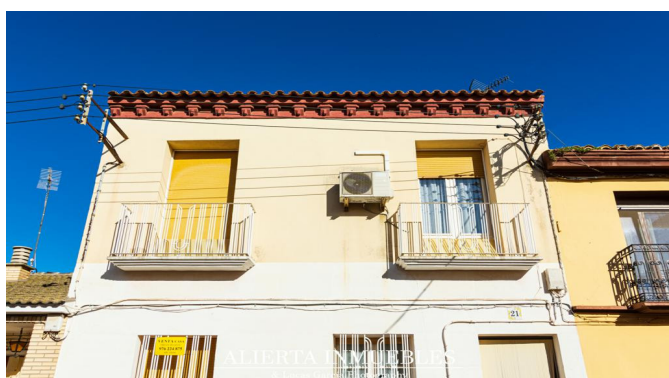
ALIERTA®

SERVICIOS INMOBILIARIOS





ALERTA®
SERVICIOS INMOBILIARIOS





ALIERTA®
SERVICIOS INMOBILIARIOS

