



Calle Las Eras (Pinseque)

50298 Pinseque, Zaragoza, España

ADOSADO EN PINSEQUE. CASA FUNCIONAL EN URBANIZACIÓN CON PISCINA. Superficie total de unos 156 m2 en tres plantas, con bodega y plaza de...

Venta : **€ 136,000**

Descripción

ADOSADO EN PINSEQUE. CASA FUNCIONAL EN URBANIZACIÓN CON PISCINA

En Pinseque, municipio situado a 20 km de Zaragoza directamente por la A68, junto a Garrapinillos y Casetas, y muy próximo a los pueblos de la ribera del Jalón (como Alagón y Grisén).

En el centro de la localidad, próximo a Plaza España, el centro de salud y el polideportivo municipal. Adosado dentro de urbanización con piscina y zonas comunes, de construcción bastante reciente y bien conservado en instalaciones y servicios generales. Revestimientos de ladrillo caravista y fachadas abiertas a la zonas comunes.

Superficie total de unos 156 m2 en tres plantas, con bodega y plaza de garaje doble. Salón de unos 24 m2, tres dormitorios dobles, cocina completa de unos 12 m2, baño y aseo. Calefacción eléctrica y por pellet. Posibilidad de instalar caldera de pellet. Gastos de comunidad ajustados.

Para más información y visitas, ALIERTA.

Detalles

Tipo de propiedad: **Casa**
[Website](#)

Estado: **Disponible**

Tipo de construcción: **Hormigón**

Características principales

Subtipo de propiedad: **Casa unifamiliar**
Año de construcción: **2004**
Aparcamiento cubierto: **1**
Tipo de suelo: **Suelos de madera**

Zona urbanística: **Residencial**
Dormitorios: **4**
Aparcamiento: **1**

Etapas de construcción: **Completado**
Baños: **2**
Planta: **3**

Superficies

Superficie Util: **156m²**

Energía y Calefacción

Tipo de calefacción: **Sistema de calefacción autónomo**
Grado de Eficiencia Energética: **E**

Medio de calefacción: **Calefacción eléctrica**

Otras Características

Puerta segura, Piscina común, Agua, Electricidad

Característica Adicionales

Garaje: **Si**
Gastos de Comunidad: **44**
Importe IBI: **280**

Agua Caliente: **Individual eléctrica**
Estado de Conservación: **De Obra**
Planta Baja: **Si**

Alta de Suministros: **Si**
Jardín: **Si**
Exterior: **Si**



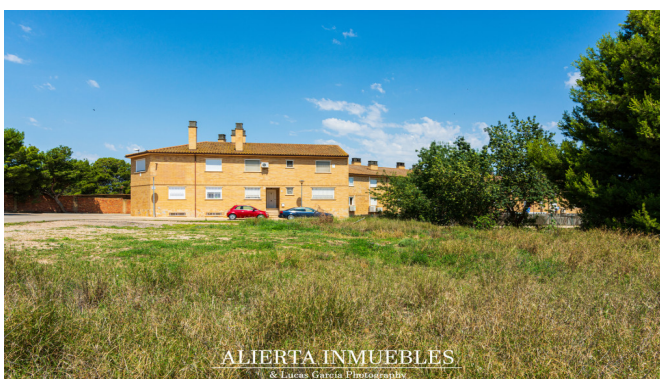
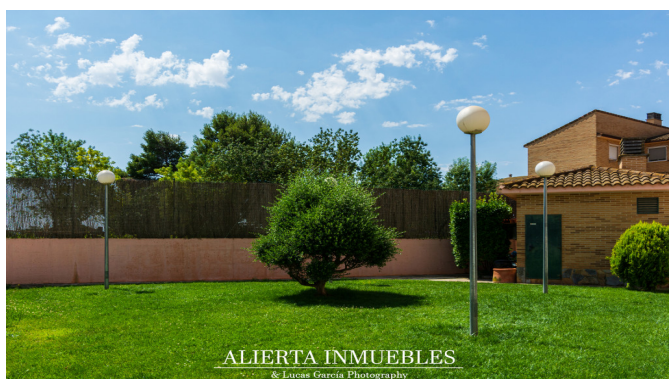
ALIERTA®
SERVICIOS INMOBILIARIOS

Gallery





ALIERTA®
SERVICIOS INMOBILIARIOS



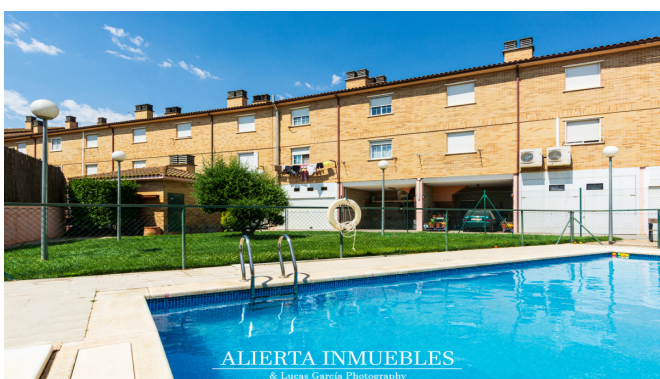
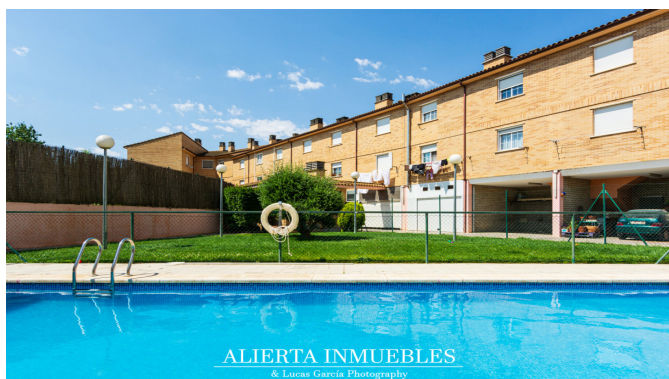


ALIERTA®
SERVICIOS INMOBILIARIOS





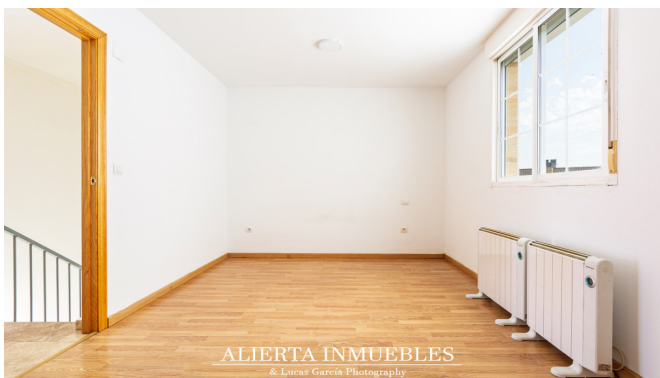
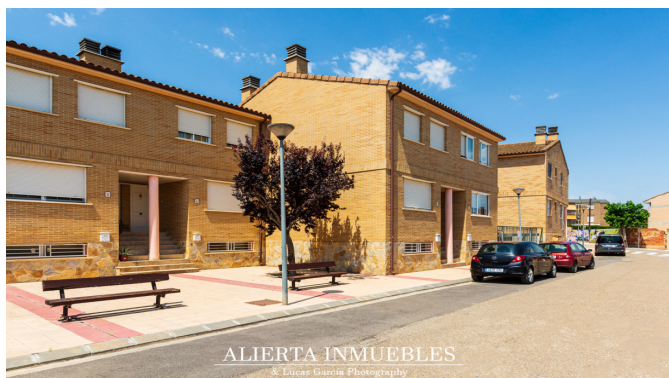
ALIERTA®
SERVICIOS INMOBILIARIOS





ALERTA®

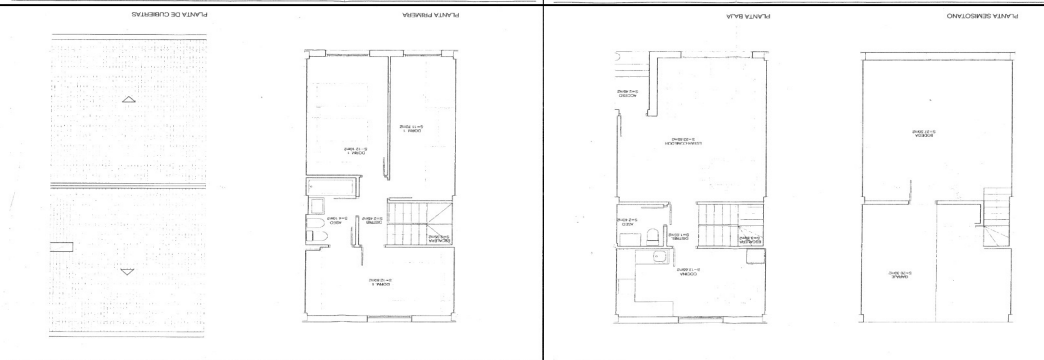
SERVICIOS INMOBILIARIOS





ALERTA®

SERVICIOS INMOBILIARIOS



VIVIENDAS: 2, 7, 9, 13, 15, 19 Y 21			
RELACION DE SUPERFICIES			
PLANTA	VIVIENDA	GARAJE	SUMAS
SEGUNDA	27.80 m ²	10.50 m ²	38.30 m ²
BALA	46.80 m ²		46.80 m ²
PRIMERA	46.80 m ²		46.80 m ²
TOTAL	121.40 m ²	10.50 m ²	131.90 m ²

VIVIENDAS: 3, 7, 9, 13, 15, 19 Y 21			
RELACION DE SUPERFICIES CONSTRUIDAS			
PLANTA	VIVIENDA	GARAJE	SUMAS
SEGUNDA	31.20 m ²	10.50 m ²	41.70 m ²
BALA	46.80 m ²		46.80 m ²
PRIMERA	46.80 m ²		46.80 m ²
TOTAL	124.80 m ²	10.50 m ²	135.30 m ²



PROYECTO DE EJECUCION		Num. PLANO
TRABAJO	26 VIVIENDAS UNIFAMILIARES Y GARAJE EN C/ LAS ERAS DE PINSEQUE (ZARAGOZA)	A-08
PROMOTOR	RES COMMUNIS S. L.	SUSTITUYE
PLANO	PLANTAS TIPO VIVIENDAS 02, 07, 09, 13, 15, 19 Y 21	
ESCALA	MOBILIARIO Y SUPERFICIES	
FECHA	1/50	
	DICIEMBRE 2002	

JOSE L. TABUENCA GUERRA
ARQUITECTO